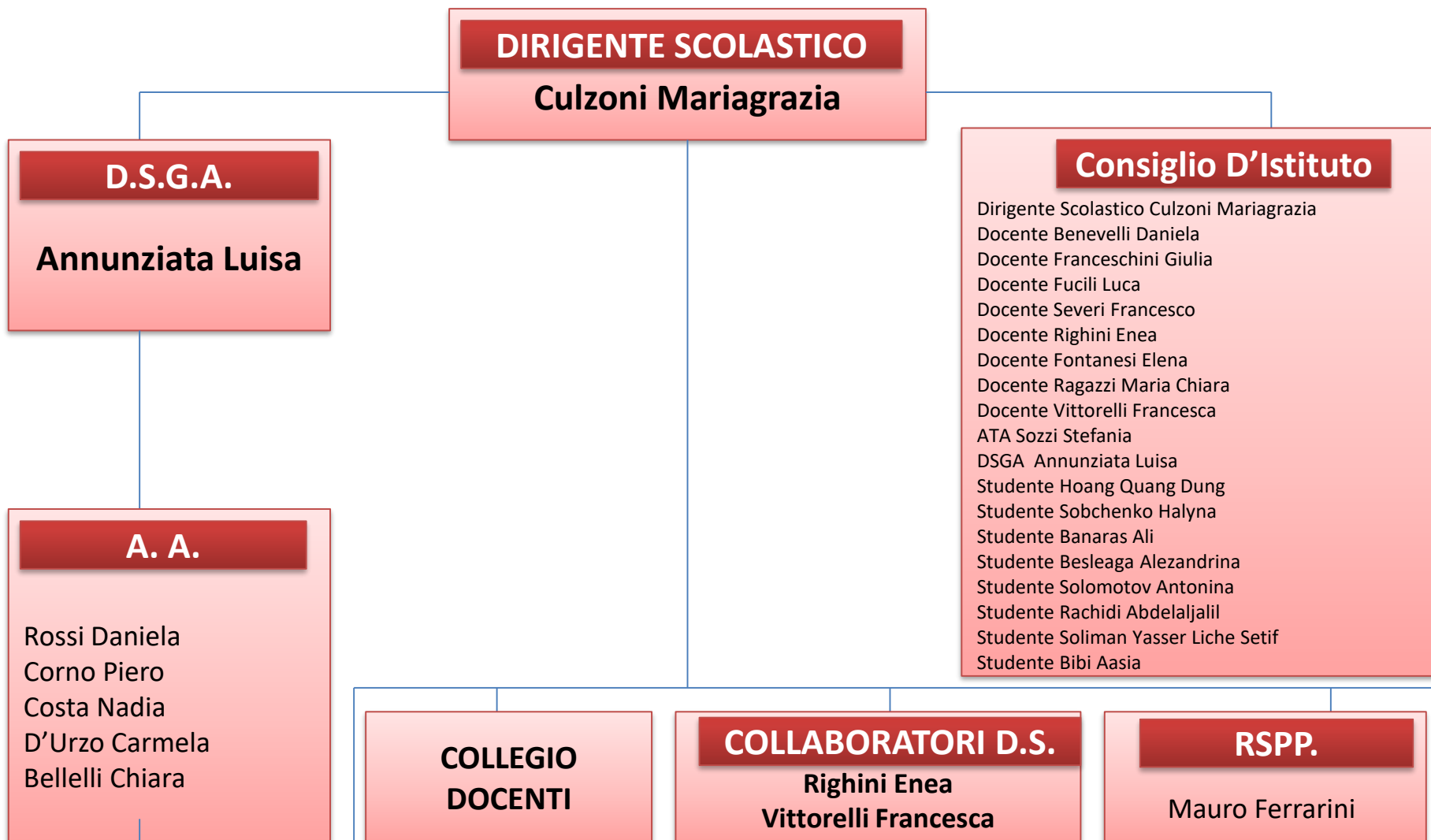


CPIA REGGIO NORD Centro Provinciale Istruzione Adulti di Correggio

Via Conte Ippolito, 22 – 42015 Correggio (RE) 0522/633059
REMM133007@istruzione.it – remm13307@pec.istruzione.it

Anno Scolastico 2020 – 2021

ORGANIGRAMMA



C. S.

Ambrosino Grazia
Berni Licia
Calabrò Concetta
Cavuoto Maristella
De Cesare Nunziatina
Dramisino Luigi
Oppedisano Rosaria
Parinello Giuseppina
Ruggeri Santino
Scaini Morena
Sozzi Stafania
Tagliafierro Agostino

RESPONSABILI di SEDE

CT CORREGGIO: Cattini Anna
CT LUZZARA: Righini Enea
CT SCANDIANO: Benevelli Daniela
CT CAVRIAGO: Stefanini Cinzia

FUNZIONI STRUMENTALI

PTOF E FORMAZIONE: Cattini Anna
AREA DELLA DIDATTICA: Benevelli Daniela
ANIMATORE DIGITALE: Vittorelli Francesca

COMMISSIONE DI RETE di 2° Livello

Righini Enea
Fontanesi Elena 1

RAPPORTI con le COOPERATIVE

Mussini Alina

CORSI FAMI

Papaleo Carmela

REFERENTE INFORMATICO

Le Rose Francesco

ADDETTI alla SICUREZZA

-**CT Correggio:**
Cattini Anna
- **CT Luzzara:**
Le Rose Francesco
-**CT Scandiano:**
Benevelli Daniela
-**CT Cavriago:**
Stefanini Cinzia

COMITATO di VALUTAZIONE Bonus Premiale

Membri interni

Dirigente Scolastico: Culzoni Mariagrazia
Docenti: Ragazzi Chiara, Benevelli Daniela,
Fontanesi Elena 1

COMITATO di VALUTAZIONE Docenti neoimmessi

Dirigente Scolastico Culzoni Mariagrazia
Docenti: Ragazzi Chiara, Benevelli Daniela,
Fontanesi Elena 1

RSU

Insegnante: Le Rose Francesco
Insegnante: Cattini Anna
Amministrativa: Rossi Daniela

COLLEGIO DOCENTI

ALFABETIZZAZIONE

1. RIGHINI ENEA
2. FRANCESCHINI GIULIA
3. FONTANESI ELENA 1
4. LE ROSE FRANCESCO
5. CATTINI ANNA
6. PAPALEO CARMELA
7. RAGAZZI M. CHIARA
8. BENEVELLI DANIELA
9. BELLANTONI FILOMENA
10. FONTANESI ELENA 2
11. VITTORELLI FRANCESCA
12. SEVERI FRANCESCO
13. FUCILI LUCA
14. STEFANINI CINZIA
15. VECCHI PAOLA
16. MUSSINI ALINA

PRIMO LIVELLO (A023)

1. CARROZZA GIULIA
2. MUSSINI ALINA
3. SABATINO MICAELA