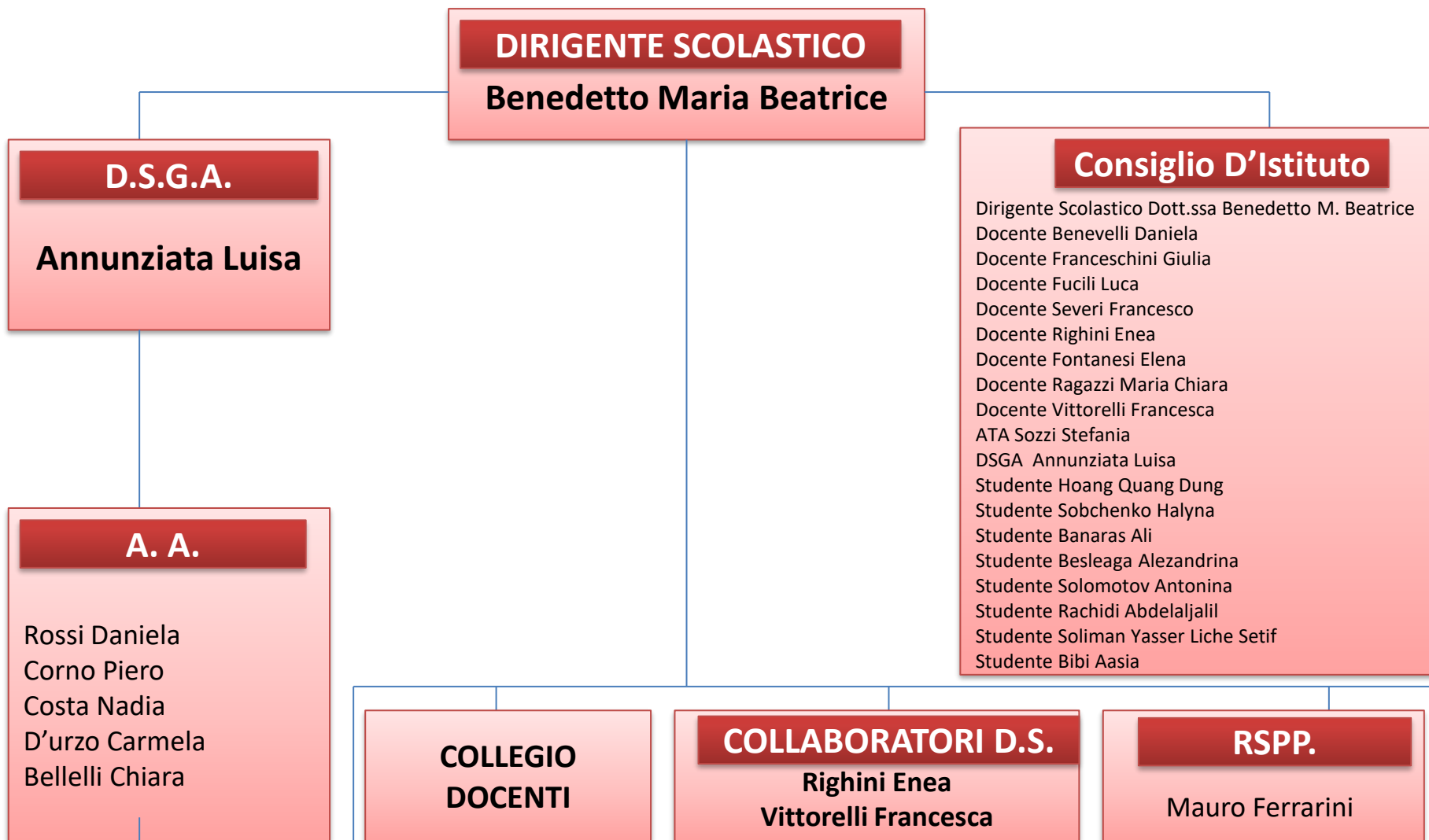


# CPIA REGGIO NORD Centro Provinciale Istruzione Adulti di Correggio

Via Conte Ippolito, 22 – 42015 Correggio (RE) 0522/633059  
[REMM133007@istruzione.it](mailto:REMM133007@istruzione.it) – [remm13307@pec.istruzione.it](mailto:remm13307@pec.istruzione.it)

**Anno Scolastico 2020 – 2021**

## ORGANIGRAMMA



## C. S.

Ambrosino Grazia  
Berni Licia  
Calabrò Concetta  
Cavuoto Maristella  
De Cesare Nunziatina  
Dramisino Luigi  
Oppedisano Rosaria  
Parinello Giuseppina  
Ruggeri Santino  
Scaini Morena  
Sozzi Stafania  
Tagliafiero Agostino

## RESPONSABILI di SEDE

CT CORREGGIO: Cattini Anna  
CT LUZZARA: Righini Enea  
CT SCANDIANO: Benevelli Daniela  
CT CAVRIAGO: Stefanini Cinzia

## FUNZIONI STRUMENTALI

PTOF E FORMAZIONE: Cattini Anna  
AREA DELLA DIDATTICA: Benevelli Daniela  
ANIMATORE DIGITALE: Vittorelli Francesca

## COMMISSIONE DI RETE di 2° Livello

Righini Enea  
Fontanesi Elena 1

## RAPPORTI con le COOPERATIVE

Mussini Alina

## CORSI FAMI

Papaleo Carmela

## REFERENTE INFORMATICO

Le Rose Francesco

## ADDETTI alla SICUREZZA

-**CT Correggio:**  
Cattini Anna  
- **CT Luzzara:**  
Le Rose Francesco  
-**CT Scandiano:**  
Benevelli Daniela  
-**CT Cavriago:**  
Stefanini Cinzia

## COMITATO di VALUTAZIONE Bonus Premiale

### **Membri interni**

Dirigente Scolastico: Dott.ssa Benedetto Maria Beatrice

Docenti: Ragazzi Chiara, Benevelli Daniela, Fontanesi Elena 1

## COMITATO di VALUTAZIONE Docenti neoimmessi

Dirigente Scolastico Dott.ssa Benedetto Maria Beatrice

Docenti: Ragazzi Chiara, Benevelli Daniela, Fontanesi Elena 1

## RSU

Insegnante: Le Rose Francesco

Insegnante: Cattini Anna

Amministrativa: Rossi Daniela

# COLLEGIO DOCENTI

## ALFABETIZZAZIONE

1. RIGHINI ENEA
2. FRANCESCHINI GIULIA
3. FONTANESI ELENA 1
4. LE ROSE FRANCESCO
5. CATTINI ANNA
6. PAPALEO CARMELA
7. RAGAZZI M. CHIARA
8. BENEVELLI DANIELA
9. BELLANTONI FILOMENA
10. FONTANESI ELENA 2
11. VITTORELLI FRANCESCA
12. SEVERI FRANCESCO
13. FUCILI LUCA
14. STEFANINI CINZIA
15. VECCHI PAOLA
16. MUSSINI ALINA

## PRIMO LIVELLO (A023)

1. CARROZZA GIULIA
2. MUSSINI ALINA
3. SABATINO MICAELA